

# 施設ご利用者様 感染防止策



## ●感染防止のために施設管理者が決めたその他の措置の遵守、指示にご協力お願い致します。

※遵守できない場合、他の利用者の安全を確保する等の観点から、予約の取り消しや途中退場を求める場合がございます。

## ●以下の事項に該当する場合は、利用をご遠慮下さい。

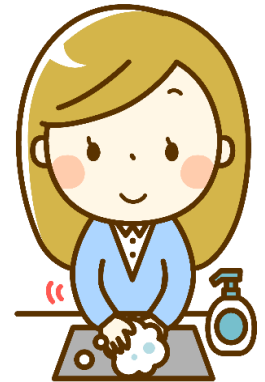
- ア 体調がよくない場合（発熱、咳、頭痛などの症状がある場合）
- イ 同居家族や身近な知人に感染が疑われる方がいる場合
- ウ 過去14日以内に政府から入国制限、入国後の観察期間を必要とされている国・地域等への渡航又は当該在住者との濃厚接触がある場合



## ●マスクの着用をお願い致します。

\*受付時や着替え時等や会話をする際はマスクを着用すること

## ●こまめな手洗い、アルコール等による手指消毒をお願い致します。



## ●他の利用者、施設管理者スタッフ等との距離（2m以上）を確保するようにお願い致します。

\*障がい者の誘導や介助を行う場合を除く

## ●施設利用前後、ミーティング、打合せ等においても三密をさけることをお願い致します。

\*三密【①換気の悪い密閉空間、②人の密集、③近距離での会話や発声】

## ●持ち込んだゴミは各自でお持ち帰り願います。